

PORI
MERI-PORIN OSAYLEISKAAVA 1999

Maankäyttö- ja rakennuslain 45 §:n tarkoittamien oikeusvaikutusten yleiskaava.

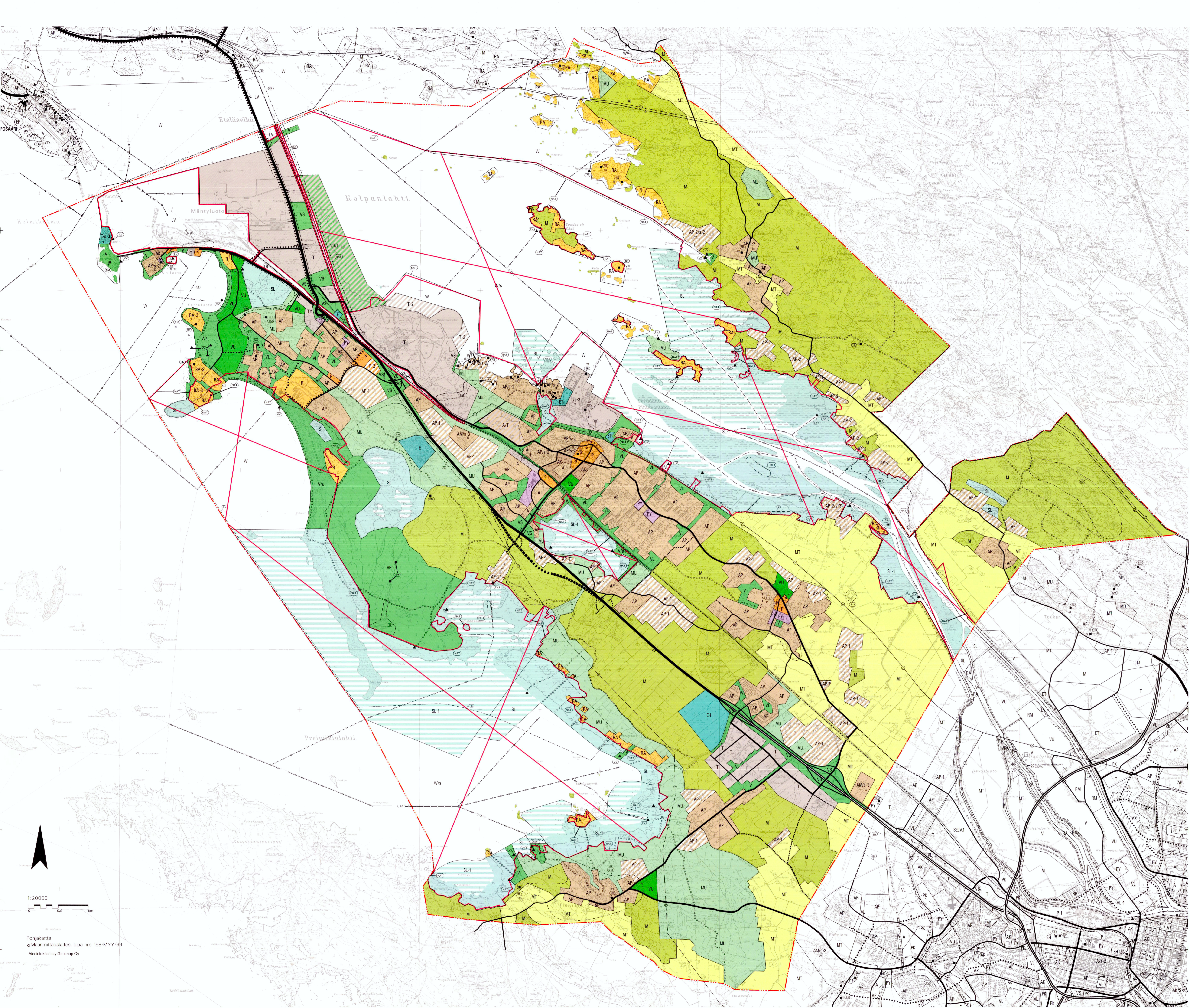
YLEISKAAVAMAARAKYKSET JA -MERKINNÄT

- | | |
|---|---|
| A Asuontuote. | R Loma- ja matkailualue. |
| AM Kerrostalovaltainen asuontuote. | RA Loma-asuontuote. |
| AP Pientalovaltainen asuontuote. | RA-1 Loma-asuontuote. Vuorokautta alustan rakennuspaikalle enimmäismäärä. |
| AP-1 Pientalovaltainen asuontuote, jota yleiskaavan tavoittelintarpeen mennessä ei asemakaavoitella. Aineille voidaan siltä myös asuutyyppinä soveltuvia rakennuspaikkoja ja asuunotuksia tukea tarkistettuna, että hankkeiden ja muutos- ja muutosten soveltuvuus ympäristössä ja etä se täyttää ympäristösuojelun vaatimukset. | RA-2 Loma-asuontuote. Kullakin rakennuspaikalle saa rakentaa yhden kerrallaan ja kerrallaan enintään 60 rakennuspaikkaa tai rakennuspaikojen määrän. |
| AP-2 Pientalo- ja loma-asuontuote, jota yleiskaavan tavoittelintarpeen mennessä ei asemakaavoitella. | RA-3 Loma-asuontuote. Kullakin rakennuspaikalle saa rakentaa yhden kerrallaan enintään 60 rakennuspaikkaa tai rakennuspaikojen määrän. |
| AM Maatilajen talouskeskusten alue. | IR Raustaliikenteen alue. |
| A/T Asunto- ja pientaloasutusalue. | LV Vesiliikenteen alue. |
| P Palvelujen ja hallinnon alue. | E Erityisalue. |
| V/P Palvelujen ja hallinnon alue, jota yleiskaavan tavoittelintarpeen mennessä ei asemakaavoitella. | ET Vihdyttämätarkoituksien hoitoalue. |
| PY Julkisten palvelujen ja hallinnon alue. | EH Hautausmaa-alue. |
| T Teollisuus- ja varastoalue. | S Suojelualue. |
| T-2 Teollisuuden varo-alue, jonka toteuttamista tarkkaavien teollisuuden tärpeisiin rakennuksiin ja luonnonsuojelun mukaisissa järjestyksissä. | SL Luonnonsuojelualue. |
| TY Ympäristöohjauksella ohjattavissa teollisuuden alue. | SL-1 Luonnonsuojelualue. (Valtakunnallinen suojeluohjelma) |
| V Virkistysalue. | M Maa- ja metsätaloustalvainen alue. |
| VL Lähivirkistysalue. | MT Maa- ja metsätaloustalvainen alue. |
| VS Suojavirkistysalue. | MU Maa- ja metsätaloustalvainen alue, alueille ohjannut tarkistettuna ympäristösuojelun mukaisissa järjestyksissä. |
| V/S/T Suojavirkistysalue, jonka toteuttamista tarkkaavien teollisuuden tärpeisiin rakennuksiin ja luonnonsuojelun mukaisissa järjestyksissä. | W Vesialue. |
| U Urbelli- ja virkistyspalvelujen alue. | |
| VR Rekreerintä- ja ulkoilma-alue. | |

- | | |
|--|--|
| — Kunnan raja. | — Ohjelmaa kaavoitteen soveltamiseksi. |
| — Yleiskaava-alueen raja. | • Suojelualue. |
| — Alueen raja. | ▲ Virkistys- ja matkailukohteet. |
| — Seudullinen pääväylä. | • Erityinen kohde. |
| — Alueellinen pääväylä. | ○ Kohde, jota symbolin liittävä kirjuri- tai numerotunnus. |
| — Kokoojkatu tai -tie. | ⊙ Maankäytön alueen ota-alue. |
| — Yleiskaavan tavoittelintarpeen jälkeen tie. | ⊙ Ruoppausmaajärjestyksen. |
| — Liittymä seudulliselle pääväylälle. | ⊙ Luonnonsuojelualueen osa, mihin ruoppausmaajärjestyksen toteuttamiseksi on otettu huomioon alueen luonnonsuojelun arvot. |
| — Rautatie. | ⊙ Ely Natura 2000 verkoston kuulutuva tai siihen ehdotettu alue. |
| — Ukkosreitit. | — Etsien alueen luonnonsuojelun merkittävien luonnonsuojelun arvot. |
| — Pää- ja kokoojkatu- sekä -liittymä täydennyksen jälkeen. | ⊙ Ely Natura 2000 verkoston kuulutuva tai siihen ehdotettu alue. |
| — Laitaväylä. | — Etsien alueen luonnonsuojelun merkittävien luonnonsuojelun arvot. |
| — Veneväylä. | — Ohjellinen tulvasuojelun ja veden vuotamisen kannalta tärpeisiin vesiväylien sijainti. |
| — Ohjellinen veneväylä. | ○ Sähkolinjat 110-400 kV. |
| — Väylän syvyys. | ○ Ohjellinen 400 kV sähkölinjan sijoituspaikka, jonka toteuttamista tarkkaavien ympäristösuojelun arvot huomioon ottaen on otettu huomioon alueen luonnonsuojelun arvot. |
| ○ Ohjellinen tulvasuojelun ja veden vuotamisen kannalta tärpeisiin vesiväylien sijainti. | ⊙ Luonnonsuojelualue. |
| ○ Sähkolinjat 110-400 kV. | ⊙ Maanmittauslaitoksen maanmittausalue. |
| ○ Ohjellinen 400 kV sähkölinjan sijoituspaikka, jonka toteuttamista tarkkaavien ympäristösuojelun arvot huomioon ottaen on otettu huomioon alueen luonnonsuojelun arvot. | ⊙ Suojelutalvainen alue. |
| ○ Ohjellinen 400 kV sähkölinjan sijoituspaikka, jonka toteuttamista tarkkaavien ympäristösuojelun arvot huomioon ottaen on otettu huomioon alueen luonnonsuojelun arvot. | ⊙ Uimapaikka. |
| ○ Ohjellinen 400 kV sähkölinjan sijoituspaikka, jonka toteuttamista tarkkaavien ympäristösuojelun arvot huomioon ottaen on otettu huomioon alueen luonnonsuojelun arvot. | ⊙ Pienvesienantama tai veneväylä. |
| ○ Ohjellinen 400 kV sähkölinjan sijoituspaikka, jonka toteuttamista tarkkaavien ympäristösuojelun arvot huomioon ottaen on otettu huomioon alueen luonnonsuojelun arvot. | ⊙ Kohdenumero. |
| ○ Ohjellinen 400 kV sähkölinjan sijoituspaikka, jonka toteuttamista tarkkaavien ympäristösuojelun arvot huomioon ottaen on otettu huomioon alueen luonnonsuojelun arvot. | ⊙ Alue, jonka ympäristö säilytetään. |
| ○ Ohjellinen 400 kV sähkölinjan sijoituspaikka, jonka toteuttamista tarkkaavien ympäristösuojelun arvot huomioon ottaen on otettu huomioon alueen luonnonsuojelun arvot. | ⊙ Alue, jonka olemattomuus huomioon otetaan. |
| ○ Ohjellinen 400 kV sähkölinjan sijoituspaikka, jonka toteuttamista tarkkaavien ympäristösuojelun arvot huomioon ottaen on otettu huomioon alueen luonnonsuojelun arvot. | ⊙ Alue, jonka ympäristö säilytetään. |
| ○ Ohjellinen 400 kV sähkölinjan sijoituspaikka, jonka toteuttamista tarkkaavien ympäristösuojelun arvot huomioon ottaen on otettu huomioon alueen luonnonsuojelun arvot. | ○ Alueen läheisyyteen sijainti. |

Pori kaupungin kaavoitusosasto	22.3.1999
Yleiskaavoitusosasto	22.3.1999
Nähtävä	16. 05.1999
Tarkistettu, kaavoitusosasto	29.11.1999
Yleiskaavoitusosasto	29.11.1999
Kaupunginvaltuusto hyväksynyt	31.12.2000
Kaupunginvaltuusto hyväksynyt	6.3.2000

Ohjelmaa ei ole voimassa
Tämä ohjelma on voimassa
Tämä ohjelma on voimassa



1:20000
0 0,5 1 km

Pohjakartta
Maanmittauslaitos, lupa nro 158/MYY/99
Aineistokäsitellyt Genimap Oy

Ohjelmaa ei ole voimassa
Tämä ohjelma on voimassa
Tämä ohjelma on voimassa